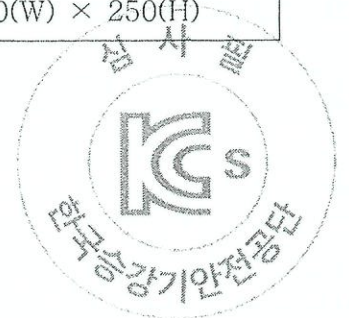


I. 건설용 리프트 제작 사양서(SINGLE CAGE)

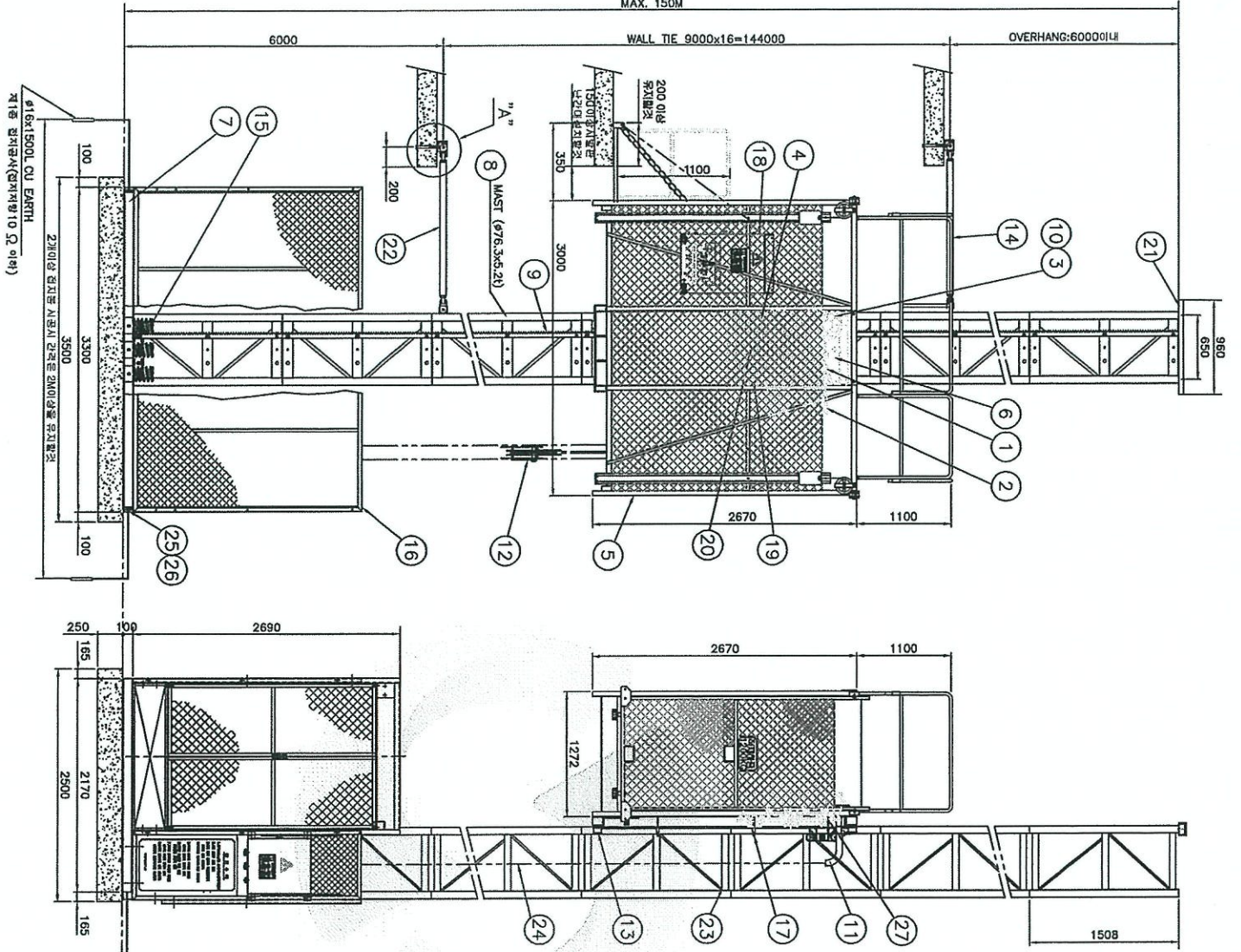
1. 장비명 : 건설용 리프트
2. 형 식 : TLS-1230S
3. 사 양 :

구 분		사 양
1. MOVABLE LOAD (적재 하중)		1200 kg
2. DRIVING METHOD (승강 방식)		RACK AND PINION DRIVE
3. LIFTING HEIGHT (양 정)		MAX. 150m
4. RATED SPEED (정격 속도)		38 m/min
5. DRIVING MOTOR (구동 모터)		11 kw×4P×60Hz×2EA
6. BRAKE (브레이크)		DC 190V , 11kg·m × 2EA
7. WORM GEAR REDUCER (웜 감속기)		i = 1/17.5
8. PINION (피니언)		M = 8 , Z = 15
9. OVER SPEED BRAKING SYSTEM (낙하방지장치)		SD-40
10. WALL TIE (마스트 지지대)		최초설치구간 = 6m이내 SPACING(간격) = 9m
11. ERECTION CRANE CAPACITY (보조 크레인 용량)		200kg
12. POWER SOURCE	주전원	AC 380V × 3Ø × 60Hz
	제어 및 조작전원	AC 110V × 1Ø × 60Hz
13. POWER CONSUMPTION (전력 소모량)		26.7 KVA
14. MAIN CABLE		PNCT(또는 동등이상의 CABLE)×16sq×4P
15. MOLDED CASE CIRCUIT BREAKER(MCCB)		75A
16. CAGE (케이지)	SIZE	3000mm(L)×1272mm(W)×2670mm(H)
	GRAVITY	1450kg
17. MAST (마스트)	SIZE	650 × 650× 1508
	GRAVITY	140kg
18. FOUNDATION SIZE (기초크기)		3500(L) × 2500(W) × 250(H)



불법복제 및 배포금지

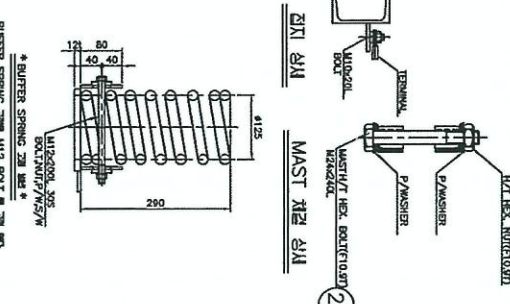
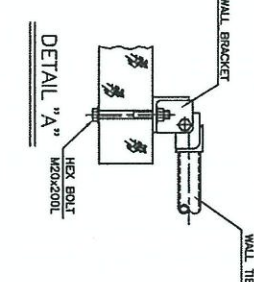
MAX. 150M



제어반의 프레임도 역시 (상지칭 100 이하) (단 T/E 좌함은 사용연한 400초까지는 방지할 10% 이하임)

안전 수칙

1. 최대 16m/s 초속시속을 초과하지 않습니다.
2. 계층 내부에서 작업하지 않습니다.
3. 3.5m 이상 길이의 케이블을 사용하지 않습니다.
4. 200kg 이상 200mm 이하의 무게를 사용하지 않습니다.
5. 5.0m 이상 길이의 케이블을 사용하지 않습니다.
6. 1.5m 이상 길이의 케이블을 사용하지 않습니다.
7. 2.0m 이상 길이의 케이블을 사용하지 않습니다.
8. 0.5m 이상 길이의 케이블을 사용하지 않습니다.
9. 0.5m 이상 길이의 케이블을 사용하지 않습니다.
10. 0.5m 이상 길이의 케이블을 사용하지 않습니다.
11. 0.5m 이상 길이의 케이블을 사용하지 않습니다.
12. 0.5m 이상 길이의 케이블을 사용하지 않습니다.
13. 0.5m 이상 길이의 케이블을 사용하지 않습니다.
14. 0.5m 이상 길이의 케이블을 사용하지 않습니다.
15. 0.5m 이상 길이의 케이블을 사용하지 않습니다.
16. 0.5m 이상 길이의 케이블을 사용하지 않습니다.
17. 0.5m 이상 길이의 케이블을 사용하지 않습니다.
18. 0.5m 이상 길이의 케이블을 사용하지 않습니다.
19. 0.5m 이상 길이의 케이블을 사용하지 않습니다.
20. 0.5m 이상 길이의 케이블을 사용하지 않습니다.
21. 0.5m 이상 길이의 케이블을 사용하지 않습니다.
22. 0.5m 이상 길이의 케이블을 사용하지 않습니다.
23. 0.5m 이상 길이의 케이블을 사용하지 않습니다.
24. 0.5m 이상 길이의 케이블을 사용하지 않습니다.
25. 0.5m 이상 길이의 케이블을 사용하지 않습니다.
26. 0.5m 이상 길이의 케이블을 사용하지 않습니다.
27. 0.5m 이상 길이의 케이블을 사용하지 않습니다.



SPECIFICATIONS

DESCRIPTION	SPECIFICATION
DESCRIPTION	
LIFTING CAPACITY	1200kg
CASE (WxHxL)	3000mm(L)x1272mm(W)x2670mm(H)
MAXIMUM LIFTING HEIGHT	Max. 150m
RUNNING SPEED	38m/min
POWER SOURCE	380Vx3PH
ELECTRIC MOTOR	11kWx4P, 2EA
REDUCTION RATIO	i=1/17.5 / 2EA
PINION GEAR	M=8, Z=15
PACK GEAR	M=8, Z=60
CONTROL METHOD	MONO. LEVER S/W
SAFETY DEVICE	SD-40
MAST	650x650x1508

REV	DATE	CAUSED

NO	DESCRIPTION	SIZE	QTY	REMARK
27	COUNTER ROLLER	φ70x40	2 EA	
26	EARTH CABLE	35SQ. CV	2	
25	EARTH PLATE	50x20x6t	2 EA	
24	POWER CABLE	PNCR 1935ANP	190M (地上架用)	
23	CONNECTION BOLT	M24x240L	400EA	
22	WALL TIE	φ60.5x4.0t x1015L	17 SET	(MTCV-7)
21	STOPPER	φ40L	1 EA	
20	UNIT S/W	NI-8010C	2 EA	
19	φ40x4 (S/W)	EH-6034(S3)	1 EA	
18	CONTROL PANEL	600x900	1 EA	
17	SAFETY HOOK	110x180	4 EA	
16	EXCLUSIVE	330x2290	1 EA	
15	BUFFER SPRING	φ125x280L	3 EA	
14	SAFETY GUARD SET	2640x1160	1 SET	
13	CABLE TROLLEY	φ90x31	12 EA	
12	CABLE HOLDER	φ450x110	1 EA	
11	GUIDE ROLLER	300x310	1 EA	
10	PINION GEAR	M=8, Z=15	2 EA	
9	PACK GEAR	M=8, Z=60	102 EA	
8	MAST	650x650	103 EA	φ76.3x3.2t
7	BASE FRAME	3300x2170	1 EA	
6	MACHINERY PLATE	710x1040	1 EA	
5	CAGE	3000x1272	1 EA	
4	SAFETY DEVICE	SD-40	1 EA	
3	WORK REDUCER	i=1/17.5	2 EA	
2	BRAKE	T=116kgm	2 EA	
1	MOTOR	11kWx4P, 380Vx3PH	2 EA	

제어반의 프레임도 역시 (상지칭 100 이하) (단 T/E 좌함은 사용연한 400초까지는 방지할 10% 이하임)

제어반의 프레임도 역시 (상지칭 100 이하) (단 T/E 좌함은 사용연한 400초까지는 방지할 10% 이하임)

