

건설기계(타워크레인)제원표

형식승인(신고)자		에프알씨	
건설기계명		타워크레인	제작회사(제작국) SHANDONG HONGDA (중국)
형식		FT-100LA	규격 2.9ton
권 상 전 동 기	형식	YZPF180L-8	지 브 전 동 기
	출력	15 kW	형식
	전압	380 V	출력
	전류	27.8 A	전압
	제작회사(제작국)	JIANGTE	전류
카운트웨이트중량		4.0 ton X 1개 3.0 ton X 2개 1.0 ton X 1개	권상 와이어로프 지름 12 mm
트롤리 와이어로프지름		mm	지브기복 와이어로프 지름 14 mm
작 업 장 치	최대정격하중	2.9 ton	선회속도 0.5 rpm
	지브형식	L형	혹 상승속도 45.1 m/min
	지브의 최대각도	86 도	최소작업반경 2.5 m
	메인지브최대길이	36.708 m	최대작업반경 35 m
	카운터지브최대길이	5.170 m	마스트규격 (가로×세로×높이) 1.214*1.214* 2.5 m* m* m
	최대설치 높이	45.598 m	마스트 기본단 2.5,14 m, 개
비고			
형식승인연월일		2016.03.11	형식승인번호 5-27-0147-00-00

형식신고 도서 (LUFFING JIB CRANE)

MODEL : FT-100LA (고정식)
(MAX LOAD : 2.9Ton)
(JIB : 25m~35m)

제 출 사 : 에 프 알 씨

5-27-0147-00-00

경기도 안양시 동안구 호계동 555-9

디오밸리 433

T E L : (031) 479 - 0330

F A X : (031) 479 - 0329

담 당 : 이 석 원 대 표



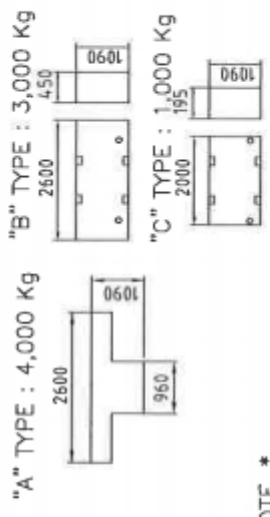
품명 LIST

NO.	품명	수량	중량 (kg)	비고
1	1st BASIC	1EA	1,145	
2	2nd BASIC	1EA	1,134	
3	MAST (φ1134kg)	12EA	13,608	
4	TELESCOPIC CAGE	1SET	3,312	
5	TURN TABLE	1EA	3,250	
6	CAB MAST	1EA	900	
7	A-FRAME	1EA	3,020	
8	JIB SEC.(35m)	1SET	3,442	
9	JIB TIE BAR	1EA	503	
10	SHEAVE BLOCK	1EA	184	
11	HOOK	1EA	200	
12	HOIST ROPE (WINCH용 포함)	1SET	φ12	
13	LUFFING ROPE (WINCH용 포함)	1EA	φ14	
14	C/JIB SEC.	1EA	2,950	
15	LUFFING WINCH	1SET	1,080	
16	HOIST WINCH	1SET	950	
구조물 합계 (웨이트 제외)				35,678
17	COUNTER JIB BALLAST	1SET	11,000	
구조물 합계 (웨이트 포함)				46,678
18	FOUNDATION CON'C(5.2mx6.2mx1.4m)	1SET	129,158	
전체 중량 (키스 포함)				175,836

* Ballast Block *

JIB	BLOCK	WEIGHT
35m	"A" x 1EA + "B" x 2EA + "C" x 1EA	11,000 kg
30m	"A" x 1EA + "B" x 2EA	10,000 kg
25m	"A" x 1EA + "B" x 1EA + "C" x 1EA	8,000 kg

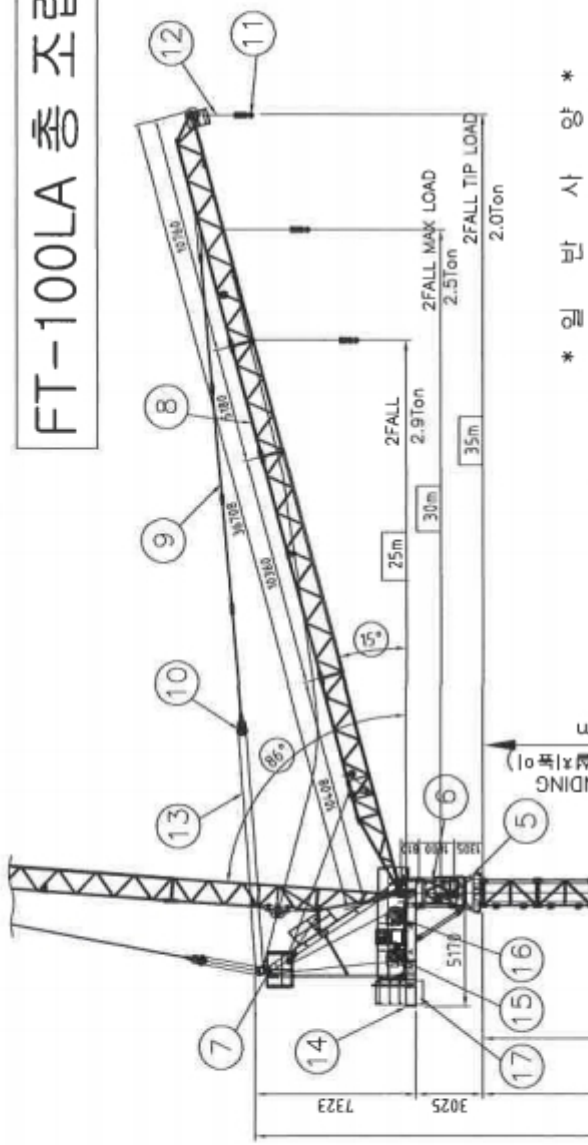
* C/JIB WEIGHT *



* NOTE *

비가동시 JIB의 위치는 JIB 길이에 상관 없이 47이하로 놓을 것.

FT-100LA 총조립도

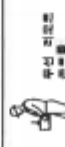


* 일 반 사 양 *

구분	전용기(Kw)	관성동량(Ton)	속도(m/min)	비고
관성동자	15 Kw (8P)	2FALL	0 ~ 2.9Ton	0 ~ 18
			0 ~ 2.2Ton	0 ~ 31.3
			0 ~ 1.45Ton	0 ~ 45.1
전회동자	1 x 5.5 KW		0~0.5 rev/min	
LUFFING	15 Kw (8P)		2.6min (15°~86°) (10Fall) 평균속도 : 31.54 m/min	
계	35.5 KW			반회동량 : 0.635 kg/m 단회동량 : 0.731 kg/m
WIRE ROPE 사양			HOIST : φ12 (19 * 7) - min. B : 106 kN(10.816 Ton) LUFFING : φ14 (6*25(F)+WRC) - min. B : 136 kN (13.878 Ton)	
MAIN CABLE			3C x 25 mm ² (YCW or PNCT) + 1C x 16mm ² (철지)	
MAIN 커넥터 용량			1.25A	

Telescopic cage는
시공중 설치, 인도시
시공 가설 내리 놓을 것

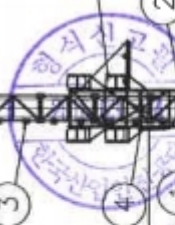
본 시공서 도서는 F.R.C의 FT-100LA 무선
장비에 반하여, 웨이브 마스트 하부에 장비의
관리번호를 타각하여 용접 또는 리벳으로 견고히
부착한다.



최대 적재중량 : 2.0 Ton (2FALL)

본 시공서 도서는 F.R.C의 FT-100LA 무선
장비에 반하여, 웨이브 마스트 하부에 장비의
관리번호를 타각하여 용접 또는 리벳으로 견고히
부착한다.

5-27-01



0100

NO.	DESCRIPTION	CHECK	APPROVAL	SIZE	MATERIAL	QTY	REMARK
							FT-100LA 총조립도

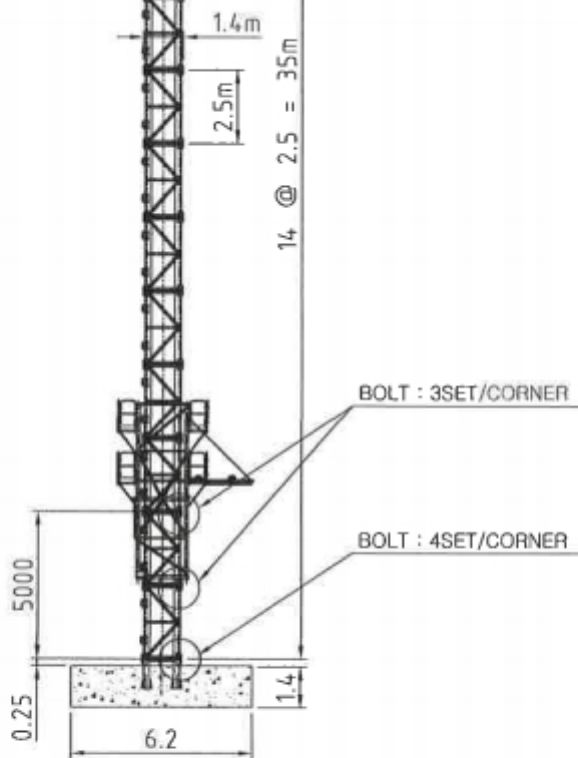
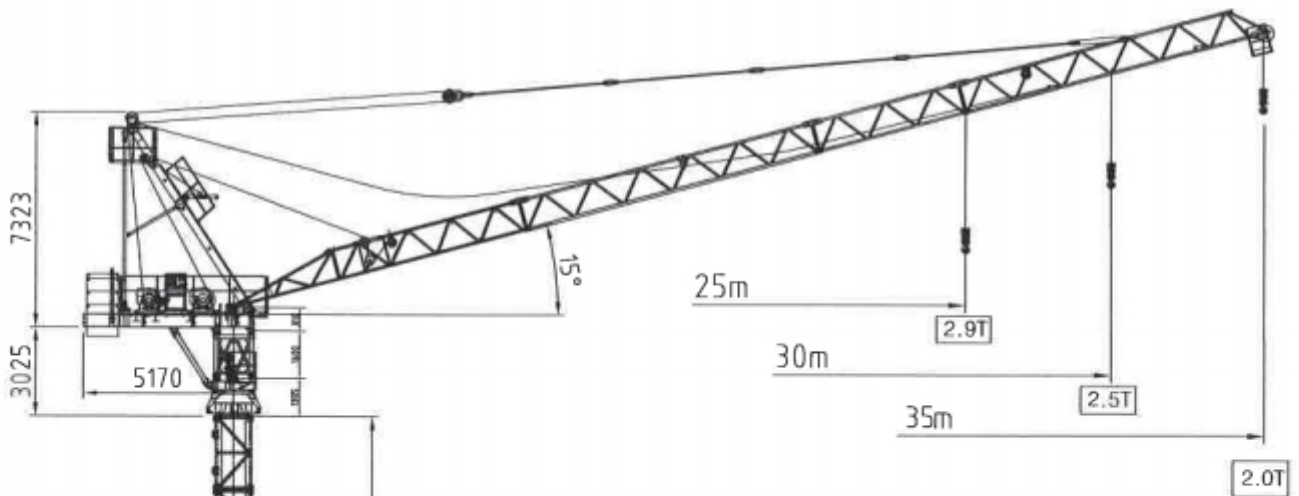
F.R.C

CUSTOMER

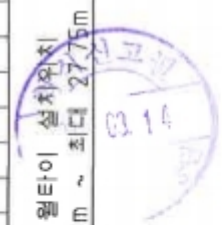
DWG NO.

LUFFING CRANE FT-100LA

2-FALL

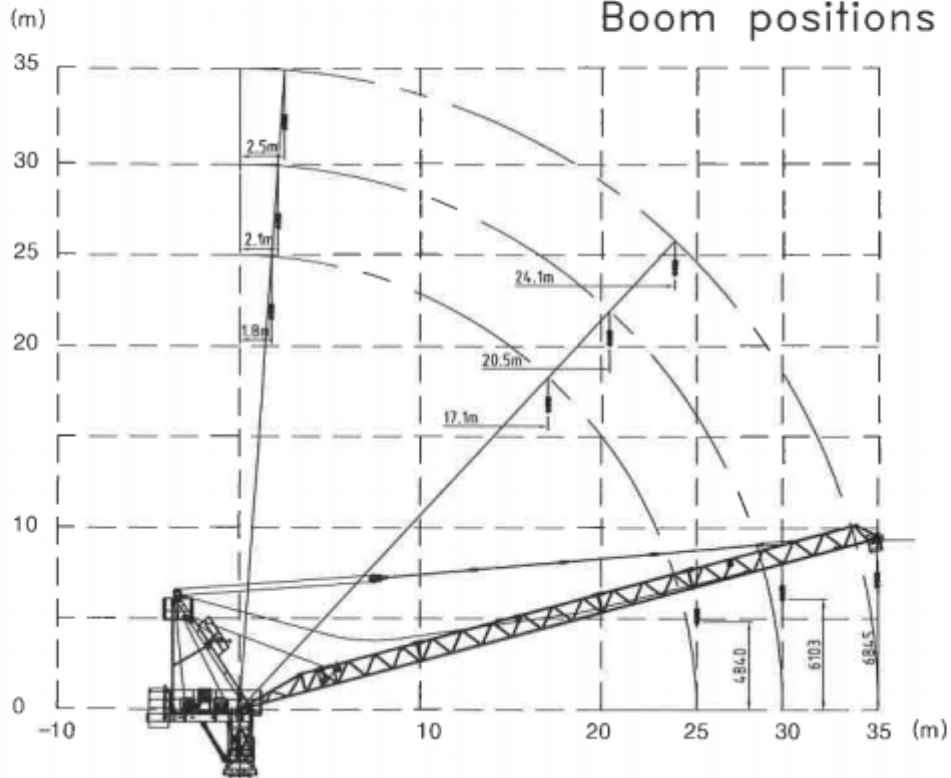


5-27-047-00-00



LUFFING CRANE FT-100LA

Boom positions



foundation + 1st mast			
JIB	30 m	35 m	
MAST heights	0	0.25	0.25
	1	2.75	2.75
	2	5.25	5.25
	3	7.75	7.75
	4	10.25	10.25
	5	12.75	12.75
	6	15.25	15.25
	7	17.75	17.75
	8	20.25	20.25
	9	22.75	22.75
	10	25.25	25.25
	11	27.75	27.75
	12	30.25	30.25
	13	32.75	32.75
	14	35.25	35.25



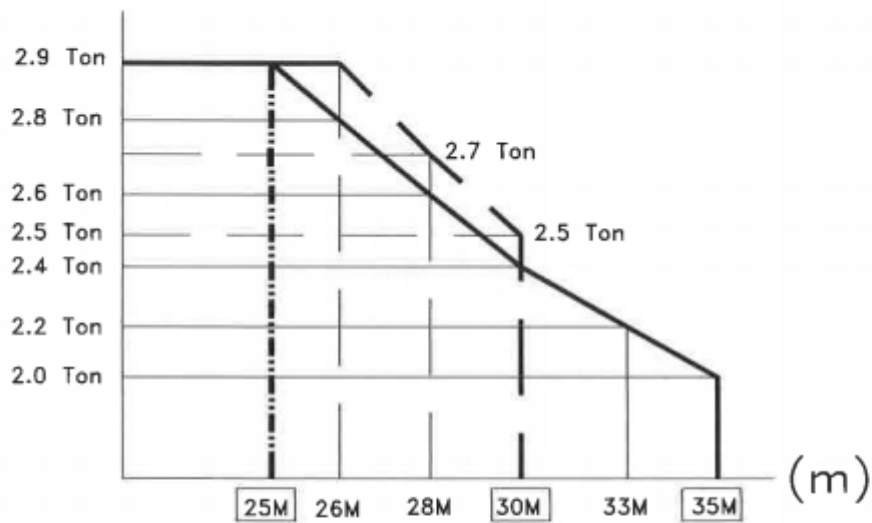
5-27-0147-00-00

FT-100LA

RADIUS & CAPACITY

JIB(M)	COUNTER BALLAST (kg)	WORKING RADIUS & CAPACITY	20	22	25	26	28	30	33	35
35	11000	2.9TON / 25m(2F)	2.90	2.90	2.90	2.80	2.60	2.40	2.20	2.00
30	10000	2.9TON / 26m(2F)	2.90	2.90	2.90	2.90	2.70	2.50		
25	8000	2.9TON / 20m(2F)	2.90	2.90	2.90					

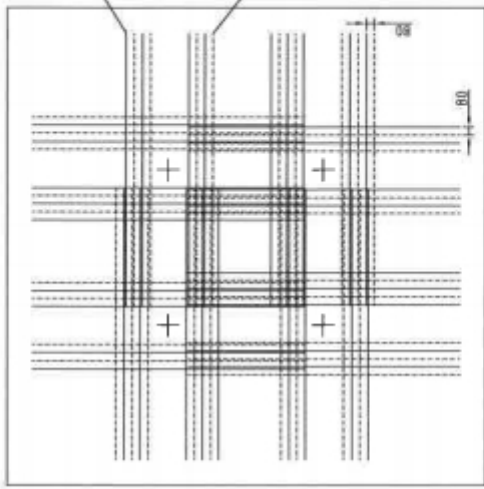
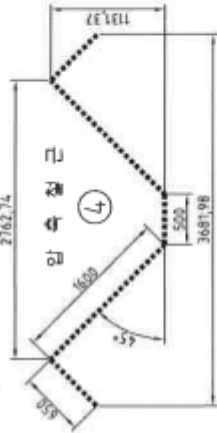
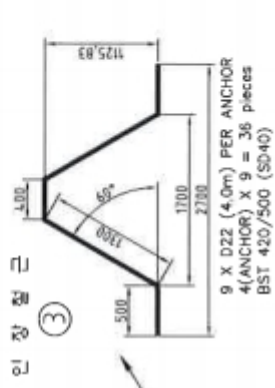
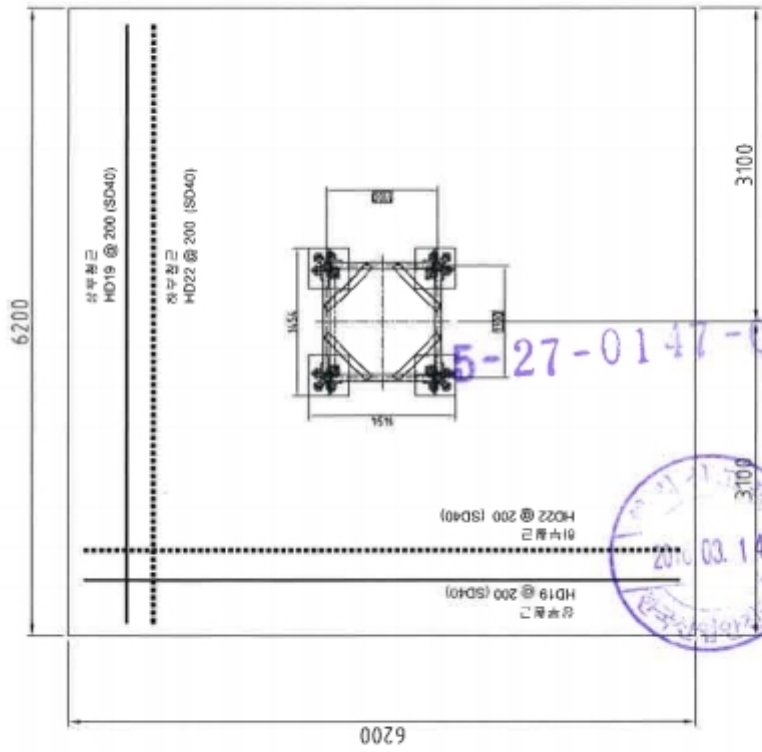
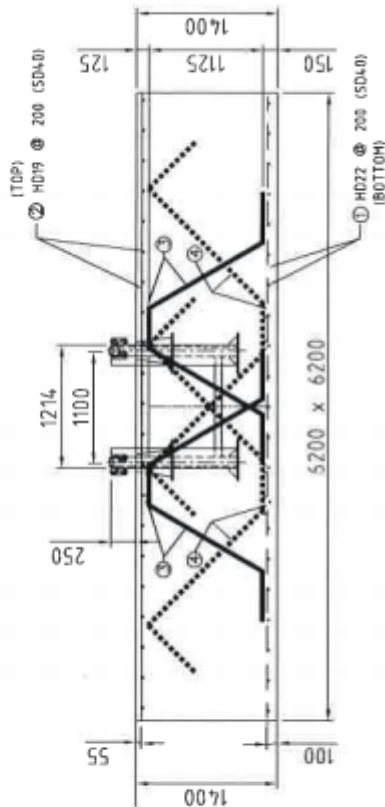
(Ton)



Speeds

	1 x 5.5 Kw (INVERTER) (85 N-m)	0 ~ 0.5 rev/min
	15 Kw (8P) (INVERTER)	31.5 m/min(15°-86°) (2.6 min) (평균속도)
	15 Kw (8P) (INVERTER)	0~18 m/min (0 ~ 2.9 TON) 0~31.5 m/min (0 ~ 2.2TON) 0~45m/min (0 ~ 1.45 TON)

8-27-0147-00-00



인장, 압축철근 배근도(기초상면)

인장철근 압축철근

*** 중요 사항**
 지내력이 부족한 지역에서는 T/Crane의 기소가 침하되어 T/Crane의 안정성에 위험이 따르므로 friction pile 및 기타 방법으로 보강되어야 한다.

*** NOTE ***
 1. 기소 콘크리트 강도 (fck) = 24.0 kg/cm²
 2. 철근 강도 (fy) = 4000 kg/cm²
 3. 지내력 : 20 T/m² 이상

NO.	DESCRIPTION	SIZE	MATERIAL	QTY	REMARK
DRAWING	DESIGN	CHECK	APPROVAL	TITLE	FOUNDATION CONCRETE
JIS					
DATE	SCALE	1/1	PLAN		
2013.10.16					
CUSTOMER					DWG-NO. FT-100LA

NO.	DATE	REVISION DESCRIPTION	CHKD

F. R. C

5-27-0147-00-00

